

Et godt job

På

En god arbejdsplads

Et godt job – de seks guldkorn

- Indflydelse på eget arbejde
- Mening i arbejdet
- Forudsigelighed
- Social støtte
- Belønning
- Krav i arbejdet

En god arbejdsplads – de tre diamanter

- Tillid
- Retfærdighed
- Samarbejdsevne

- = Social kapi

Hvor og hvordan?

- Tag udgangspunkt i det I allerede har!
- Syv anledninger:
 - Det daglige samarbejde med kollegerne
 - Det daglige samarbejde med ledelsen
 - APV og andre undersøgelser
 - Den årlige arbejdsmiljødrøftelse
 - Efteruddannelse
 - Personalemøder
 - Under forandringer

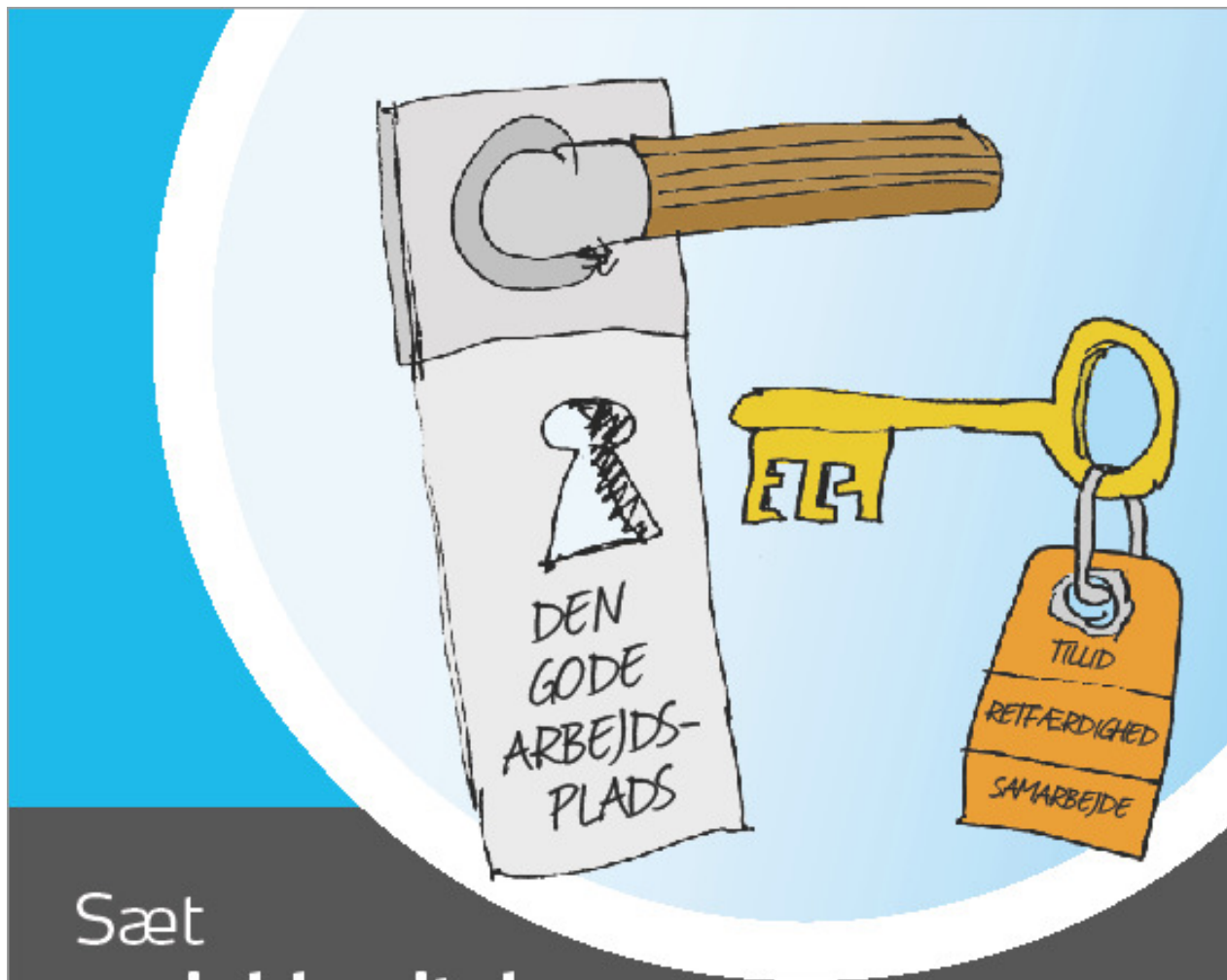
Hvorfor er det interessant

- Man trives bedre på en arbejdsplads, hvor:
 - Der er høj grad af tillid og retfærdighed i samarbejdet om opgaverne.
 - Samarbejdet er åbent og ærligt.
 - Ledelse og kolleger anerkender hinandens bidrag til løsningen af den fælles opgave.
 - I kan regne med støtte fra ledere og kolleger.
 - Faggrupper samarbejder på tværs og anerkender hinandens fagligheder.
 - I kan stole på de udmeldinger og informationer, I får fra ledelsen.
 - I bliver inddraget og får indflydelse på jeres opgaver.
 - Det er legalt at udfordre ledelsen, og jeres forslag bliver taget alvorligt.

Gå foran

- Tal sammen med kollegerne ved frokosten eller på et klubmøde. Tag udgangspunkt i spørgsmålene
- I kan fx diskutere:
- Hvilke opgaver I er sammen om at løse, og måden I løser dem på.
- Hvordan I får indsigt i de forskellige faggruppers og afdelingers arbejde.
- Hvad der styrker eller nedbryder tillid, retfærdighed og jeres samarbejde om de fælles opgaver?
- Hvordan I kan løse problemerne i fællesskab, så I kan skabe en kultur, hvor alle hjælper hinanden.

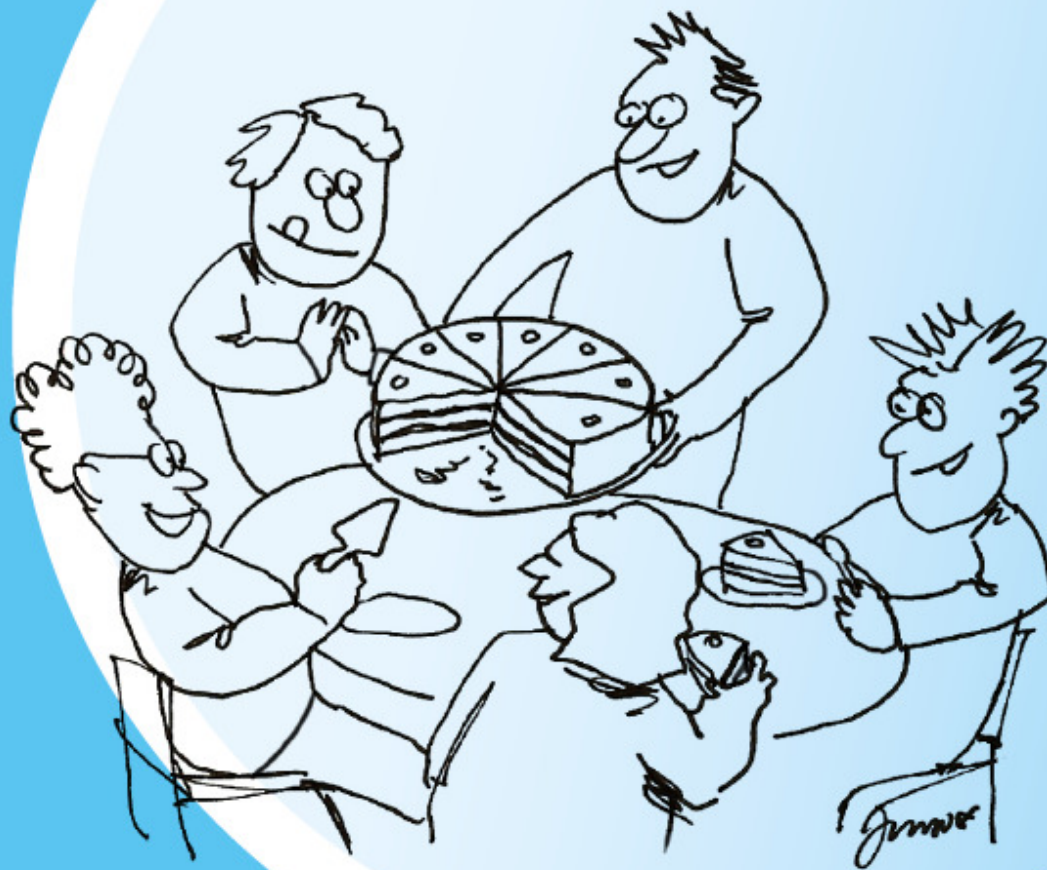
Hvis I både har en arbejdsmiljørepræsentant og en tillidsrepræsentant, kan de sammen stå for kontakten til ledelsen. I skal sørge for at give ledelsen konstruktivt modspil og gøre opmærksom på misforståelser og beslutninger, som kollegerne har svært ved at forstå eller udføre.



Sæt
social kapital
på dagsordenen

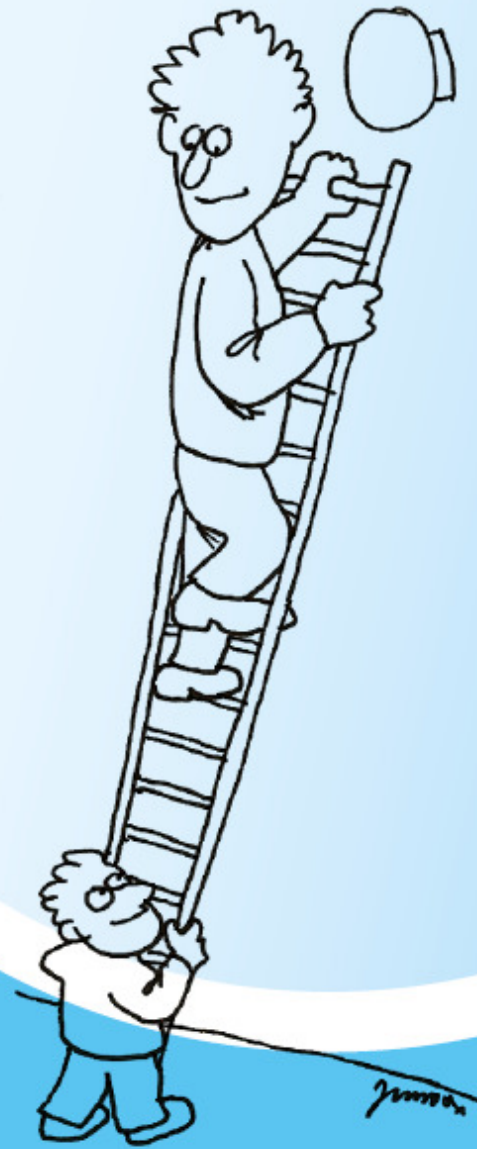
- og skab godt samarbejde

Social Kapital



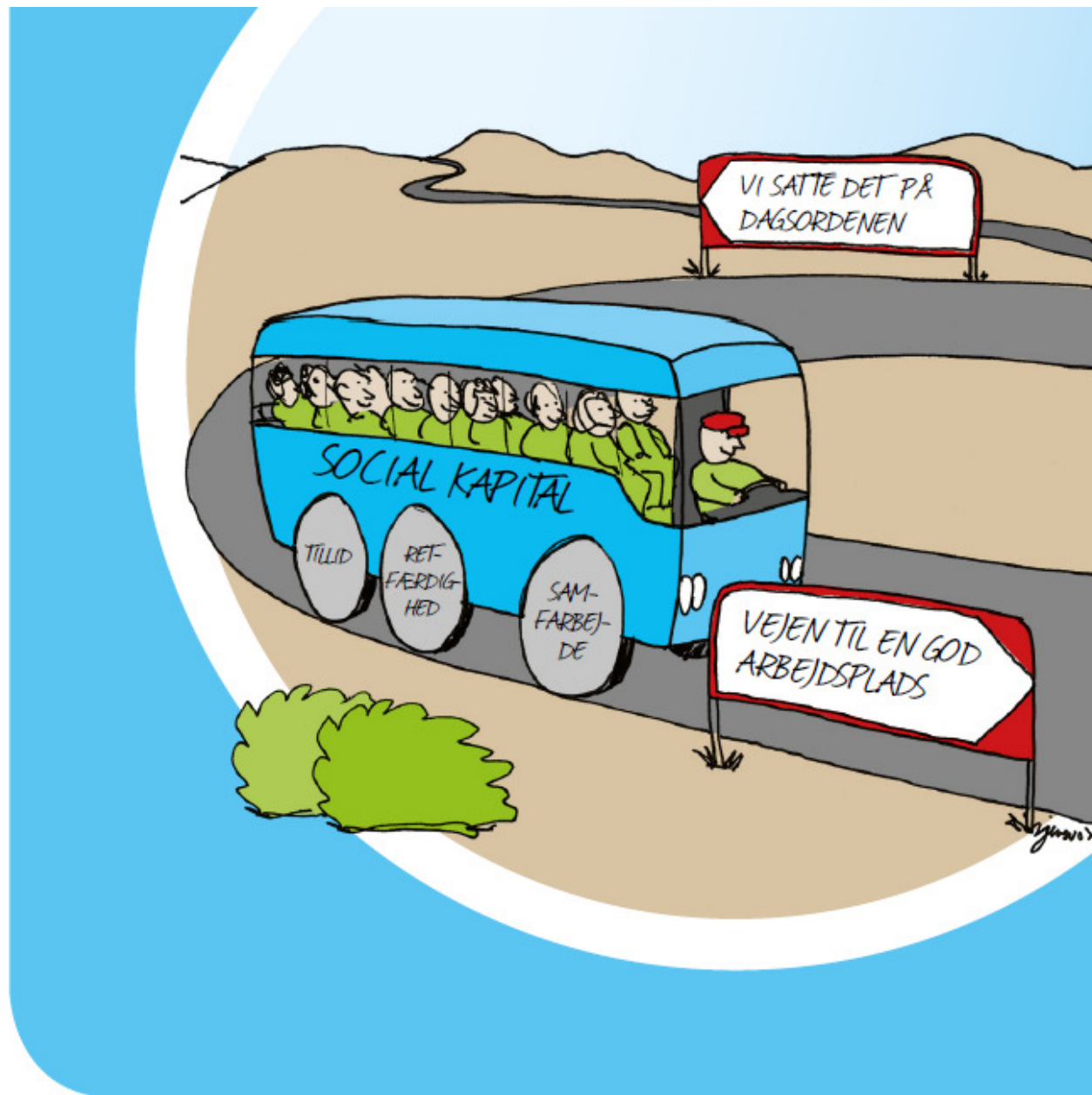
RETFÆRDIGHED

TILLID





SAMARBEJDE



Hvordan ser det ud hos jer

- Lille summeopgave om spørgsmålene på bagsiden

Metodeudvalget - 1995

- Løn- og pensionsforhold
- Avancements- og uddannelsesforhold
- Graden af medindflydelse på ledelsens overordnede beslutninger om virksomheden
- Uoverensstemmelser og konflikter mellem kolleger, ledelse og de ansatte, der undtaget situationer, hvor konflikter udvikler sig til mobning
- Manglende belønning
- Manglende mening i arbejdet
- Mangel på forudsigelighed ved væsentlige ændringer
- Jobusikkerhed
-

Metodeudvalget - 1995

For lave eller for høje krav, fx stor arbejdsomængde

- Ringe indflydelse på eget arbejde
- Ringe kollegial eller ledelsesmæssig støtte og feedback
- Traumatiske begivenheder i arbejdet, fx vold eller trusler om vold
- Arbejde med mennesker, fx patienter, klienter eller kunder
- Skifteholdsarbejde eller arbejde på forskudte arbejdstider
- Fysiske forhold, fx arbejdsstedets indretning, støj og temperatur.